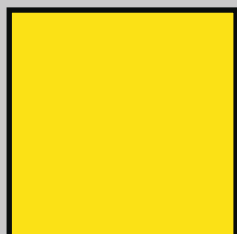
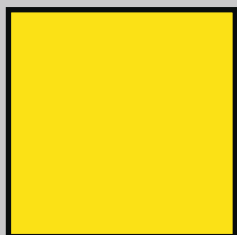


ZAKŁAD PRODUKCYJNO USŁUGOWY
URZĄDZEŃ ELEKTROENERGETYCZNYCH
ENTECH SPÓŁKA JAWNA

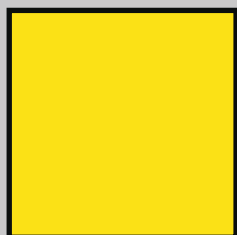
2014



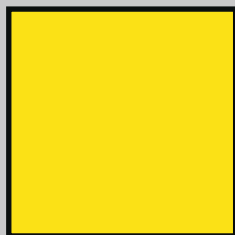
ENERGETYKA



BUDOWNICTWO

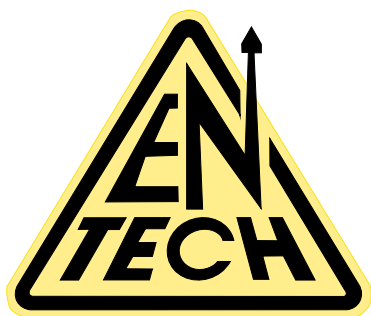


AUTOMATYKA



PRZEMYSŁ

TABLICE LICZNIKOWE



ENTECH

Firma ENTECH została założona w 1989 roku przez Ryszarda Władczyńskiego. Od początku swego istnienia zajmuje się seryjną produkcją szaf i rozdzielnic dla energetyki zawodowej i klientów indywidualnych. W początkowej fazie rozwoju rozdzielnice, złącza kablowe wykonywane były z metalu, a zabezpieczeniem antykorozyjnym było cynkowanie ogniowe. Od 1997 roku wytwarzamy rozdzielnice w obudowach aluminiowych. Jednak w związku z wzrastającymi wymaganiami i potrzebą dostosowania produkcji naszej firmy do standardów europejskich produkujemy wyroby w obudowach termoutwardzalnych z tworzywa o nazwie MENZOLIT SMC.

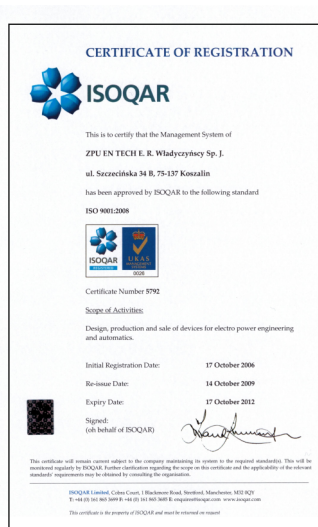
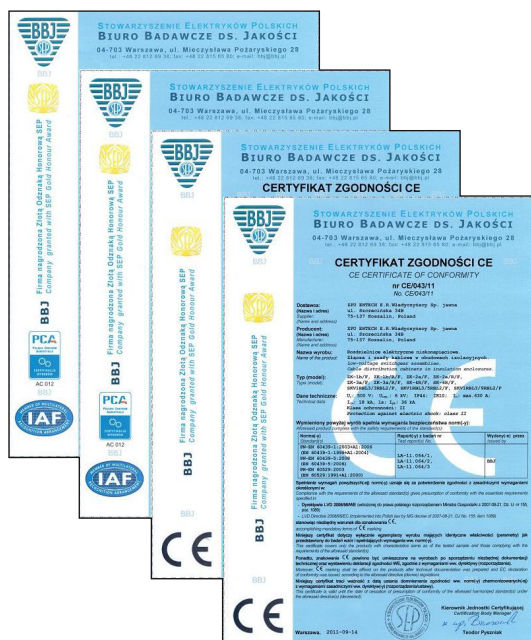
W roku 2001 podpisaliśmy umowę partnerską z czołowym producentem urządzeń energetycznych na rynku europejskim jakim jest Firma JEAN MÜLLER co pozwoliło nam na jeszcze większy udział w rynku.

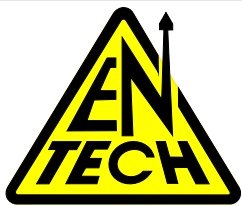
W celu usprawnienia procesów produkcyjnych i jak najlepszego dostosowania się do wymagań klienta w roku 2003 wprowadziliśmy System Zarządzania Jakością ISO 9001:2008. System potwierdzony jest certyfikatem globalnym wydanym przez kooperację czterech jednostek certyfikacyjnych. Jako priorytet w naszej Firmie stawiane jest bezpieczeństwo osób użytkujących i obsługujących nasze urządzenia.

Bezpieczeństwo naszych wyrobów udokumentowane jest certyfikatem B wydanym przez Biuro Badawcze ds. Jakości SEP.

W obecnej chwili Firma zatrudnia dobrze wykwalifikowaną kadrę projektową i wykonawczą co w połączeniu z dużym doświadczeniem na rynku pozwala na produkowanie coraz to lepszych wyrobów.

Serdecznie zapraszamy do współpracy





ZPU ENTECH

ul. Szczecińska 34b

75-137 Koszalin

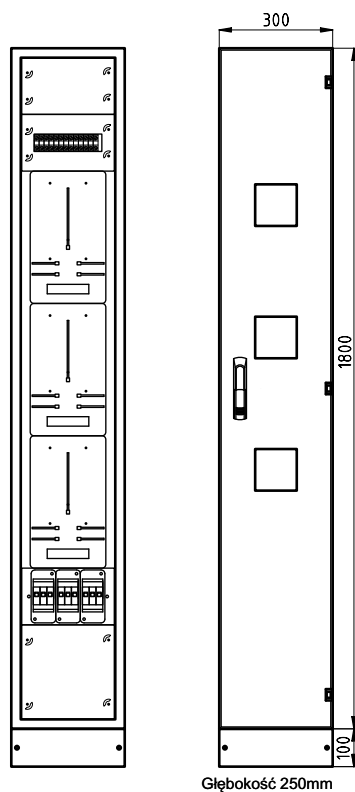
tel.: (94) 346-22-06, fax (94) 346-79-08

www.entech.pl, entech@entech.pl

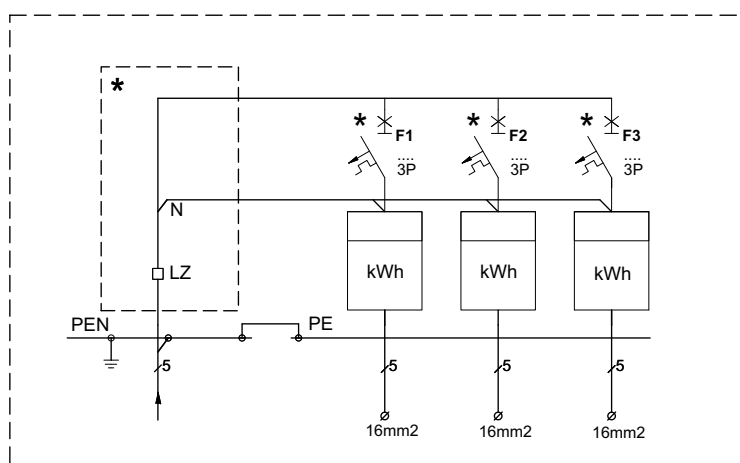
KARTA WYROBU nr T1

Tablica licznikowa TL-3.0

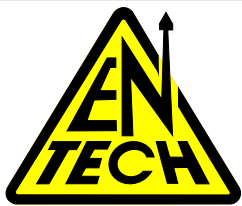
Szkic obudowy



Schemat ideowy



* - PRZYSTOSOWANE DO PLOMBOWANIA



ZPU ENTECH

ul. Szczecińska 34b

75-137 Koszalin

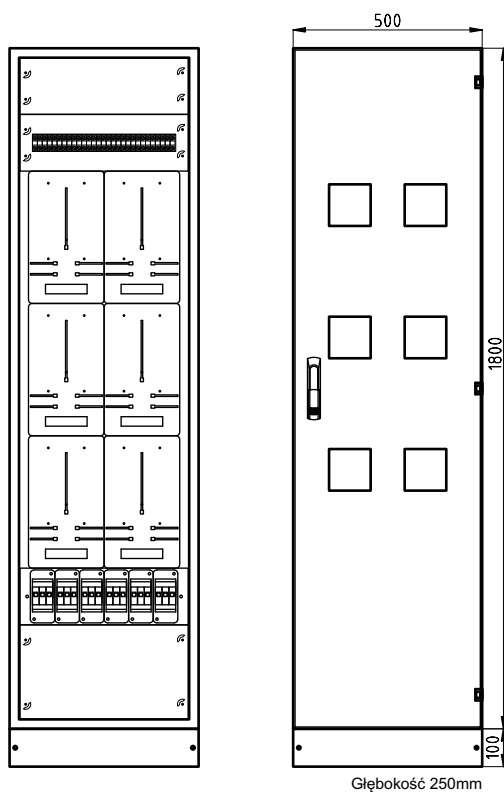
tel.: (94) 346-22-06, fax (94) 346-79-08

www.entech.pl, entech@entech.pl

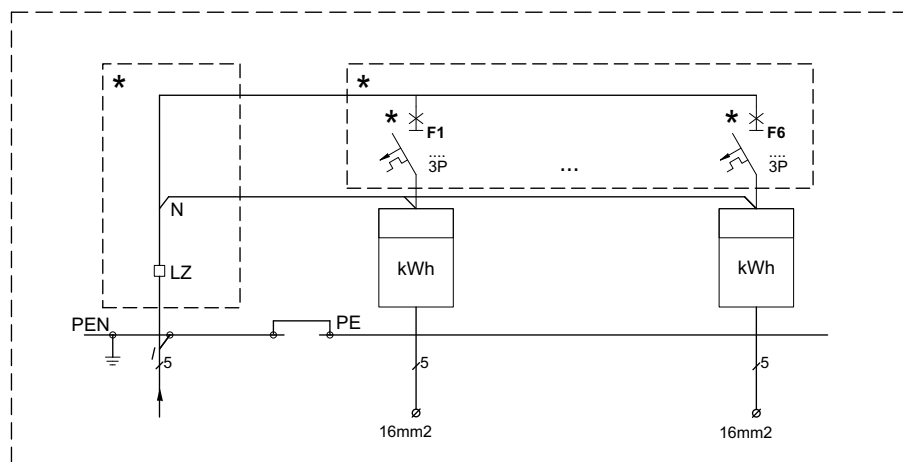
KARTA WYROBU nr T2

Tablica licznikowa TL-6.0

Szkic obudowy



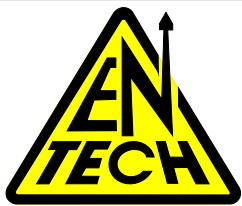
Schemat ideowy



* - PRZYSTOSOWANE DO PLOMBOWANIA



ROZWIĄZANIA ENERGETYCZNE SĄ OPRACOWANIEM FIRMY ENTECH
Zastrzega się prawo wprowadzania zmian technicznych.



ZPU ENTECH

ul. Szczecińska 34b

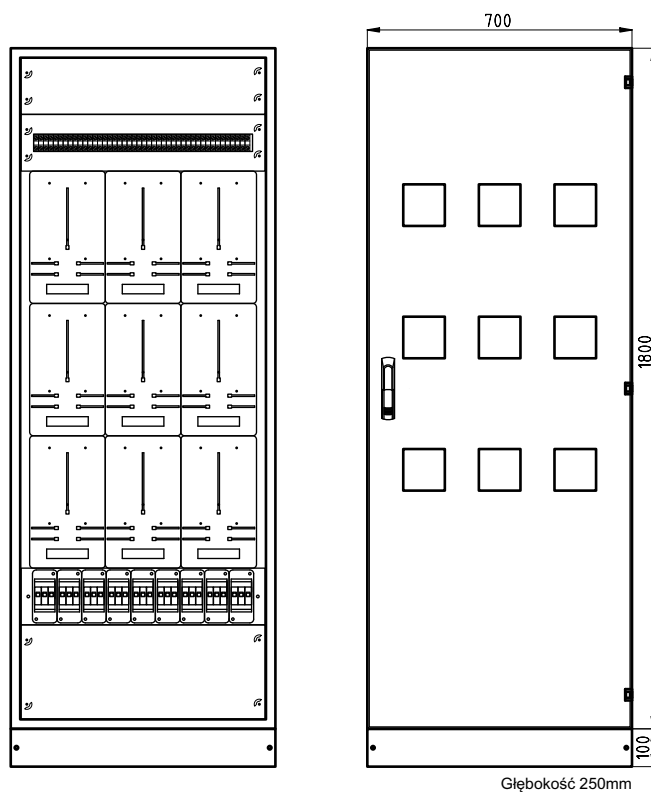
75-137 Koszalin

tel.: (94) 346-22-06, fax (94) 346-79-08

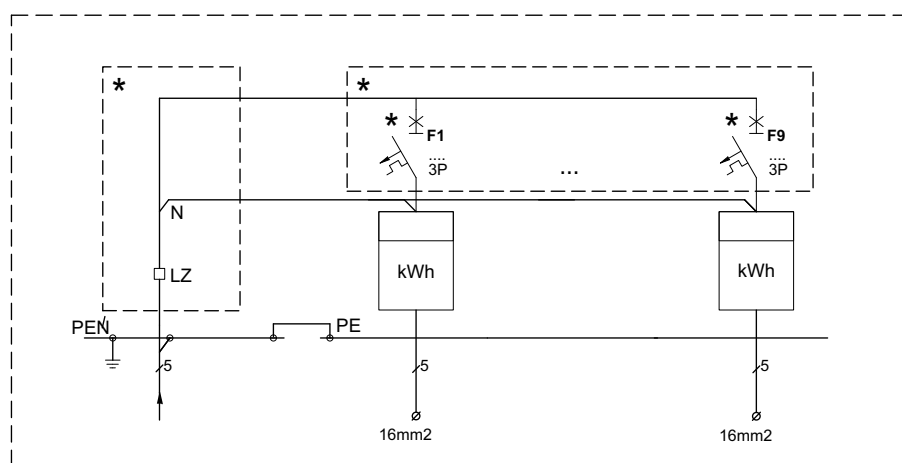
www.entech.pl, entech@entech.pl

KARTA WYROBU nr T3 Tablica licznikowa TL-9.0

Szkic obudowy



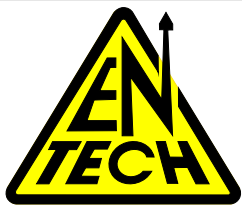
Schemat ideowy



* - PRZYSTOSOWANE DO PLOMBOWANIA



ROZWIĄZANIA ENERGETYCZNE SĄ OPRACOWANIEM FIRMY ENTECH
Zastrzega się prawo wprowadzania zmian technicznych.



ZPU ENTECH

ul. Szczecińska 34b

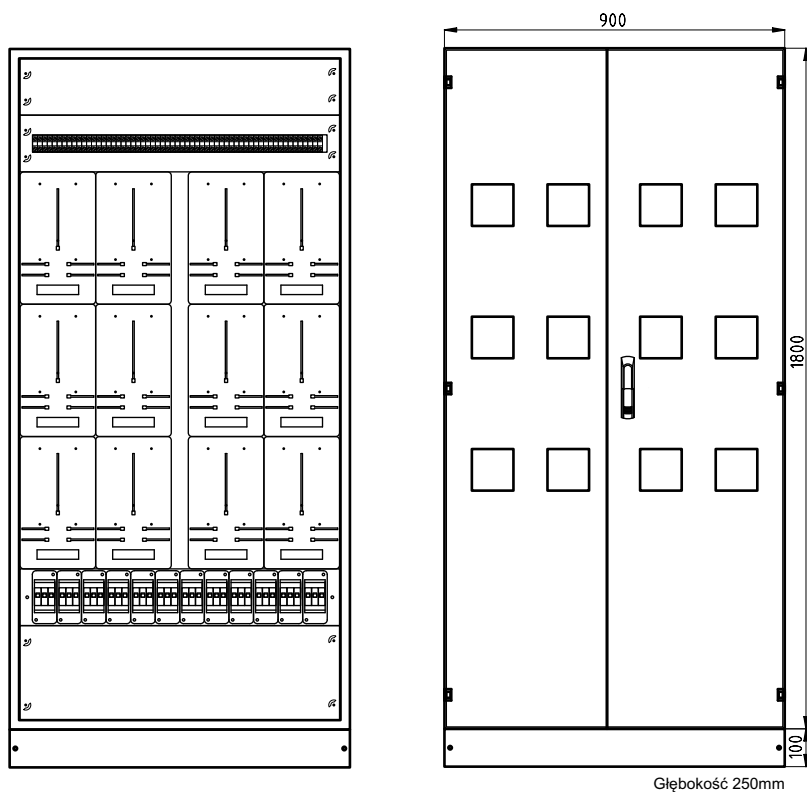
75-137 Koszalin

tel.: (94) 346-22-06, fax (94) 346-79-08

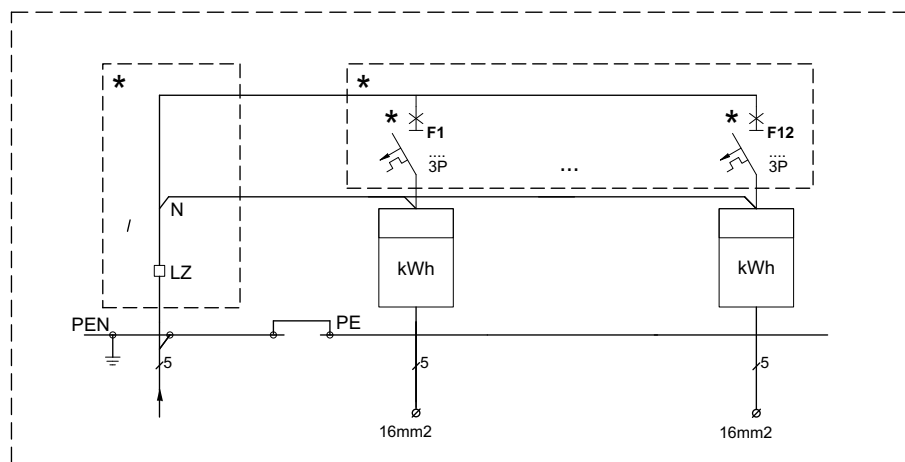
www.entech.pl, entech@entech.pl

KARTA WYROBU nr T4 Tablica licznikowa TL-12.0

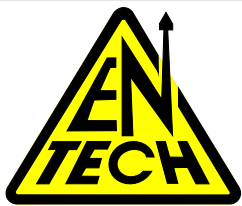
Szkic obudowy



Schemat ideowy



* - PRZYSTOSOWANE DO PLOMBOWANIA



ZPU ENTECH

ul. Szczecińska 34b

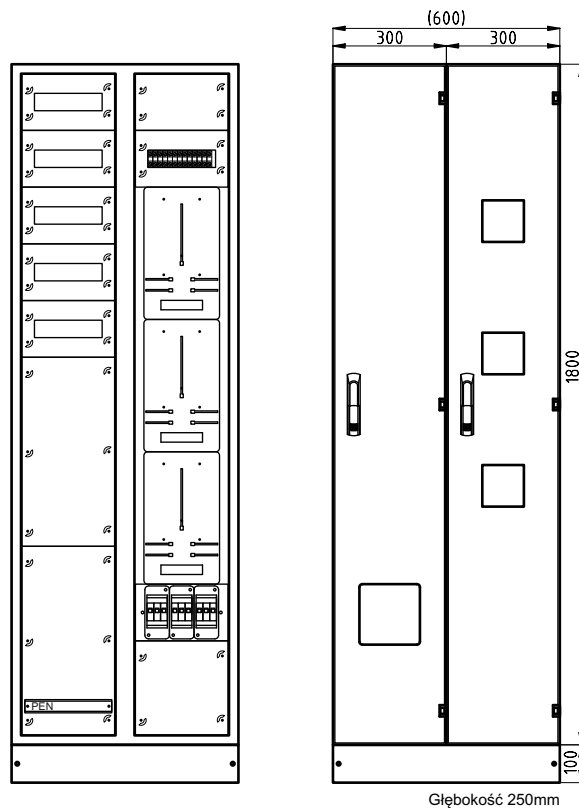
75-137 Koszalin

tel.: (94) 346-22-06, fax (94) 346-79-08

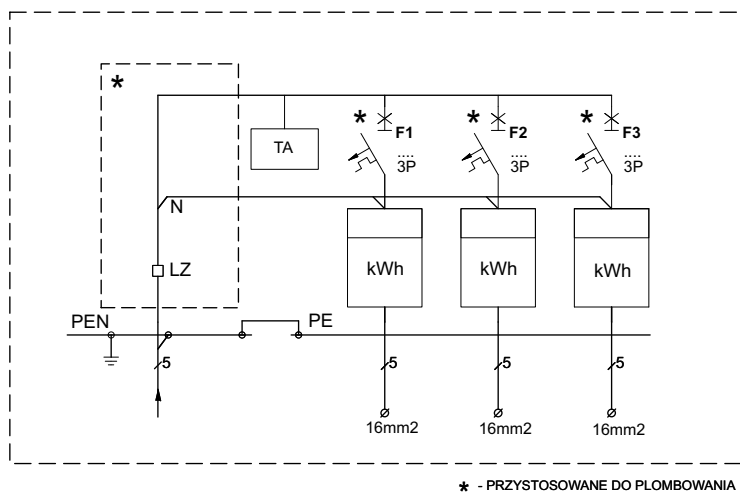
www.entech.pl, entech@entech.pl

KARTA WYROBU nr T5 Tablica licznikowa TL-3.0A

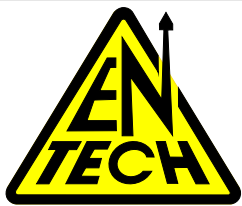
Szkic obudowy



Schemat ideowy



* - PRZYSTOSOWANE DO PLOMBOWANIA



ZPU ENTECH

ul. Szczecińska 34b

75-137 Koszalin

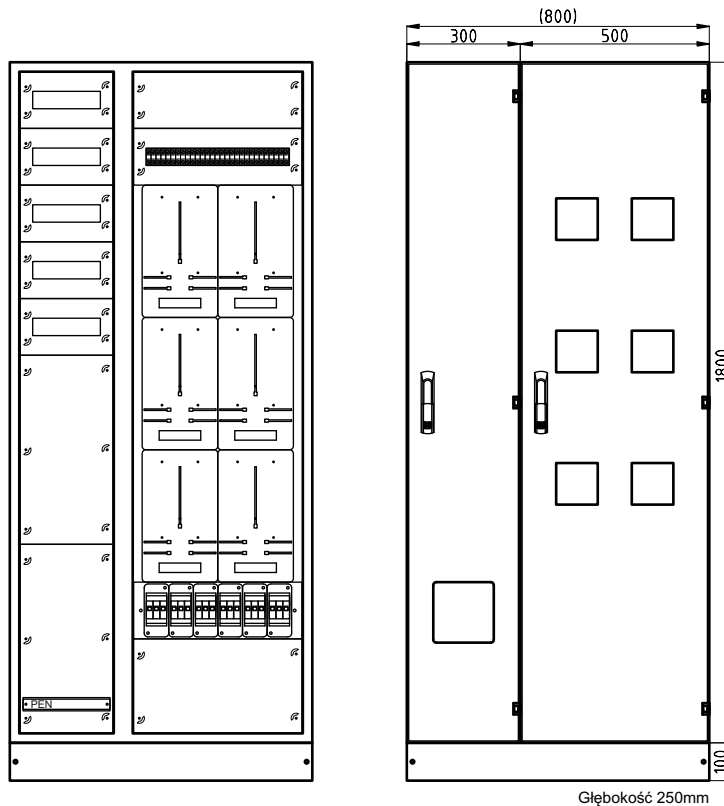
tel.: (94) 346-22-06, fax (94) 346-79-08

www.entech.pl, entech@entech.pl

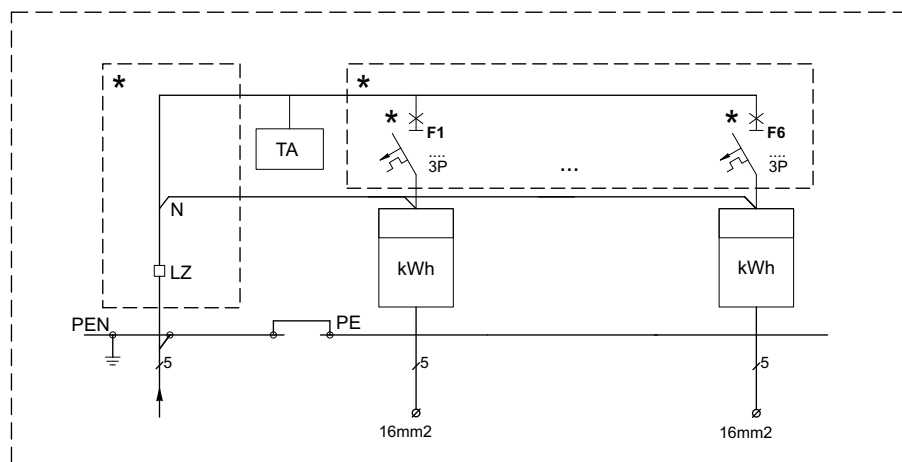
KARTA WYROBU nr T6

Tablica licznikowa TL-6.0A

Szkic obudowy



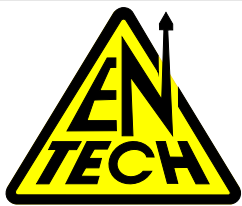
Schemat ideowy



* - PRZYSTOSOWANE DO PLOMBOWANIA



ROZWIĄZANIA ENERGETYCZNE SĄ OPRACOWANIEM FIRMY ENTECH
Zastrzega się prawo wprowadzania zmian technicznych.



ZPU ENTECH

ul. Szczecińska 34b

75-137 Koszalin

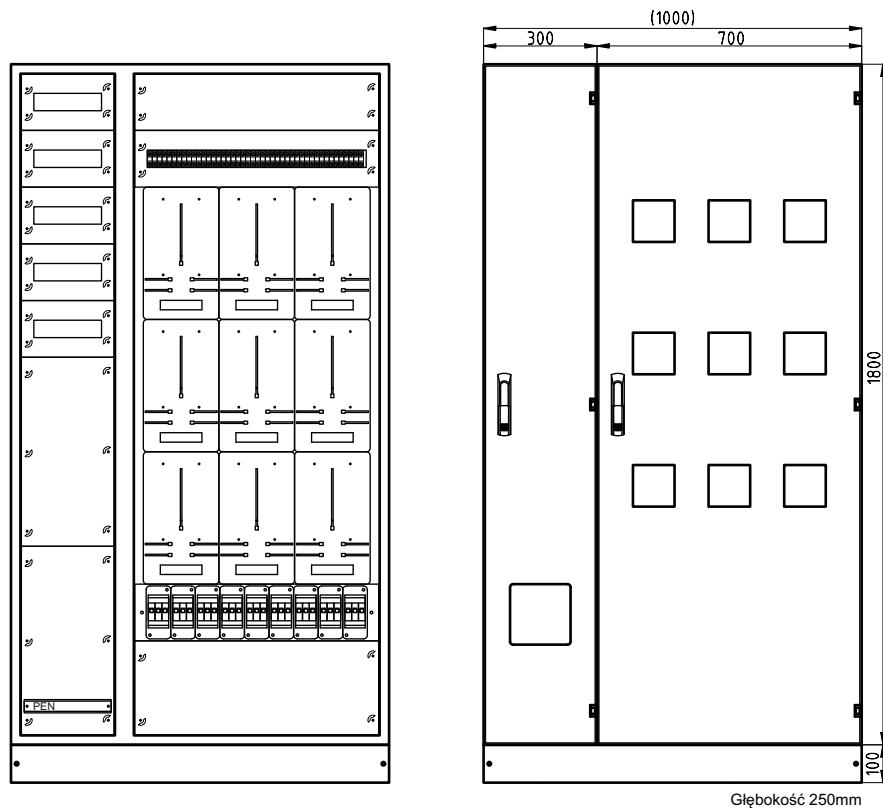
tel.: (94) 346-22-06, fax (94) 346-79-08

www.entech.pl, entech@entech.pl

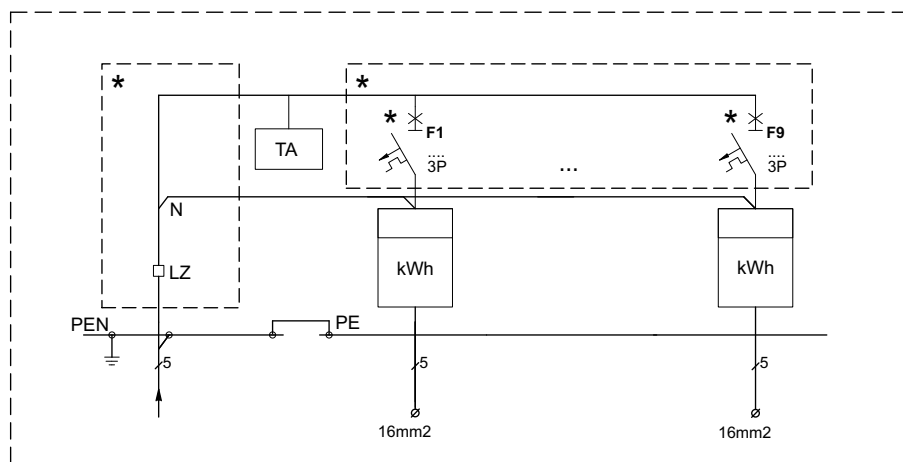
KARTA WYROBU nr T7

Tablica licznikowa TL-9.0A

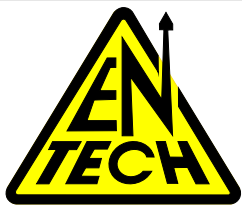
Szkic obudowy



Schemat ideowy



* - PRZYSTOSOWANE DO PLOMBOWANIA



ZPU ENTECH

ul. Szczecińska 34b

75-137 Koszalin

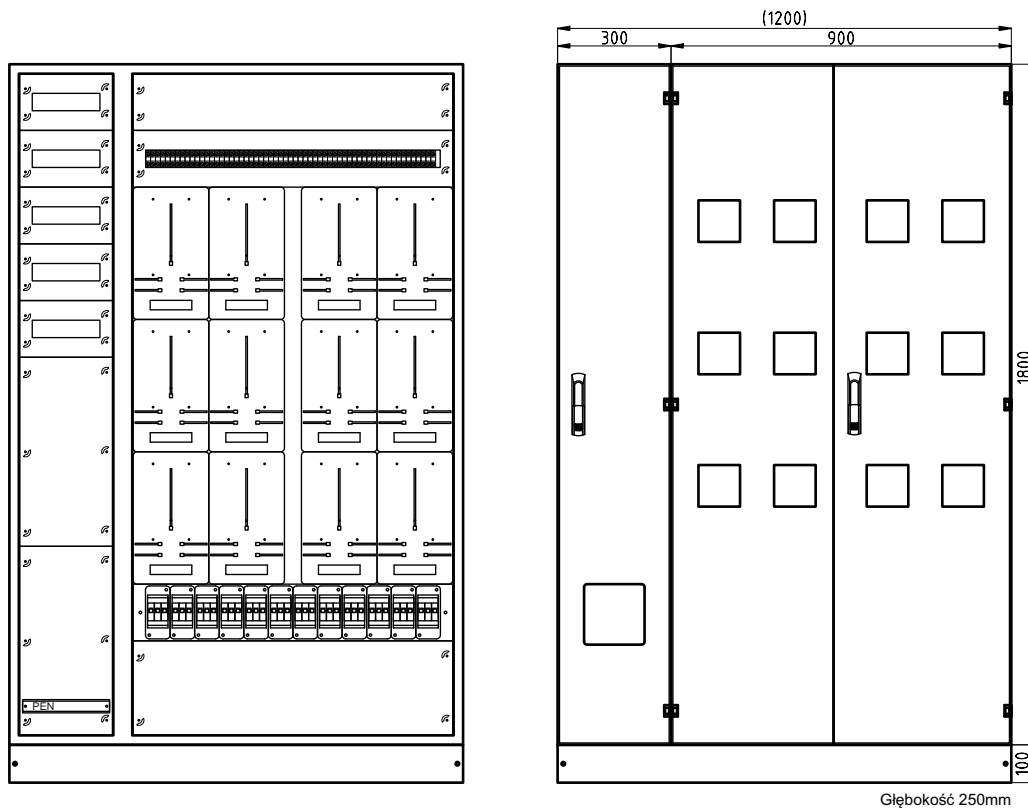
tel.: (94) 346-22-06, fax (94) 346-79-08

www.entech.pl, entech@entech.pl

KARTA WYROBU nr T8

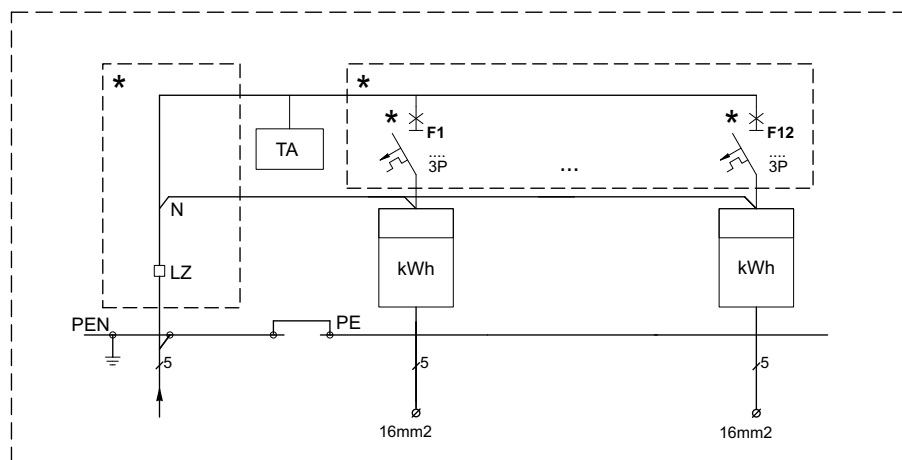
Tablica licznikowa TL-12.0A

Szkic obudowy



Głębokość 250mm

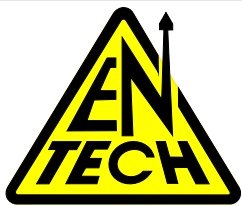
Schemat ideowy



* - PRZYSTOSOWANE DO PLOMBOWANIA



ROZWIĄZANIA ENERGETYCZNE SĄ OPRACOWANIEM FIRMY ENTECH
Zastrzega się prawo wprowadzania zmian technicznych.



ZPU ENTECH

ul. Szczecińska 34b

75-137 Koszalin

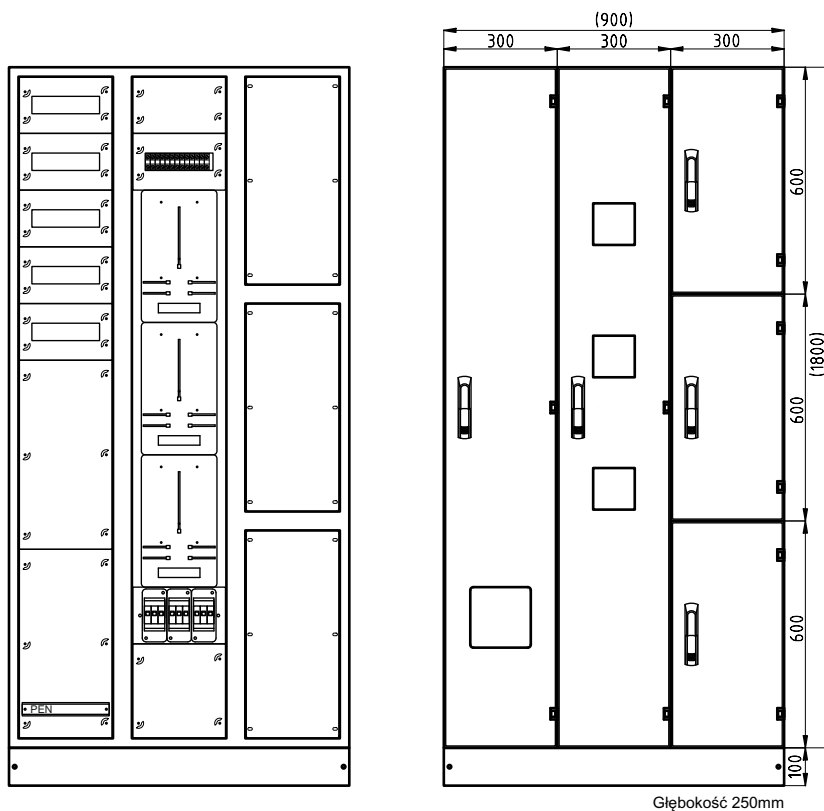
tel.: (94) 346-22-06, fax (94) 346-79-08

www.entech.pl, entech@entech.pl

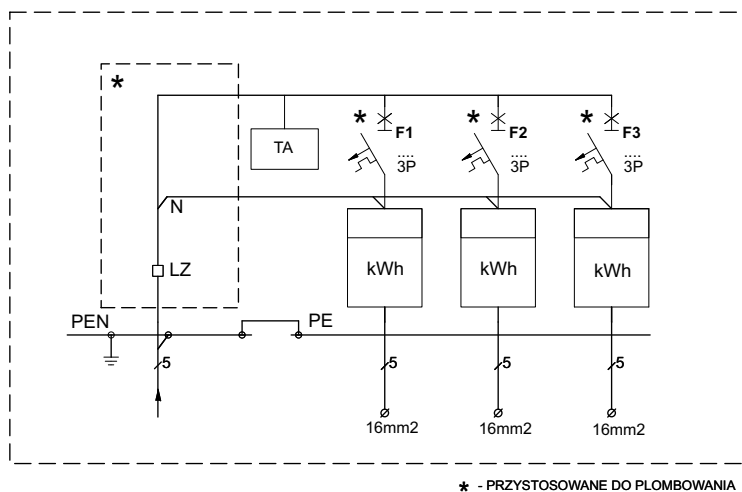
KARTA WYROBU nr T9

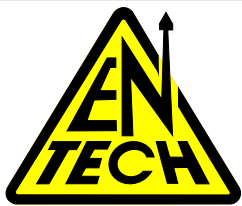
Tablica licznikowa TL-3.0AT

Szkic obudowy



Schemat ideowy





ZPU ENTECH

ul. Szczecińska 34b

75-137 Koszalin

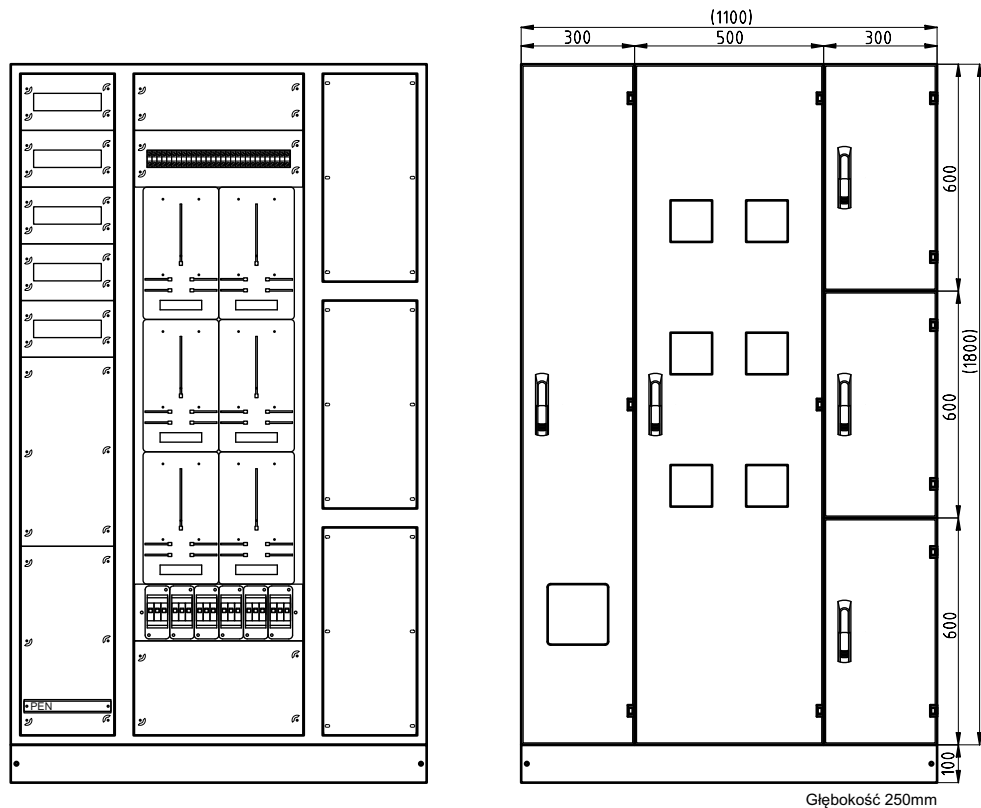
tel.: (94) 346-22-06, fax (94) 346-79-08

www.entech.pl, entech@entech.pl

KARTA WYROBU nr T10

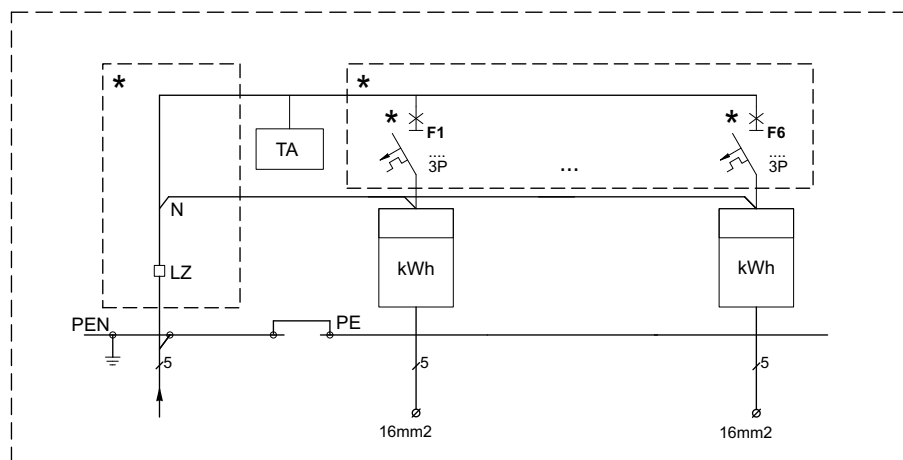
Tablica licznikowa TL-6.0AT

Szkic obudowy



Głębokość 250mm

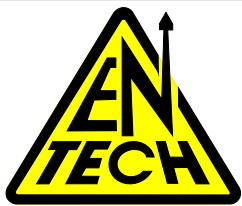
Schemat ideowy



* - PRZYSTOSOWANE DO PLOMBOWANIA



ROZWIĄZANIA ENERGETYCZNE SĄ OPRACOWANIEM FIRMY ENTECH
Zastrzega się prawo wprowadzania zmian technicznych.



ZPU ENTECH

ul. Szczecińska 34b

75-137 Koszalin

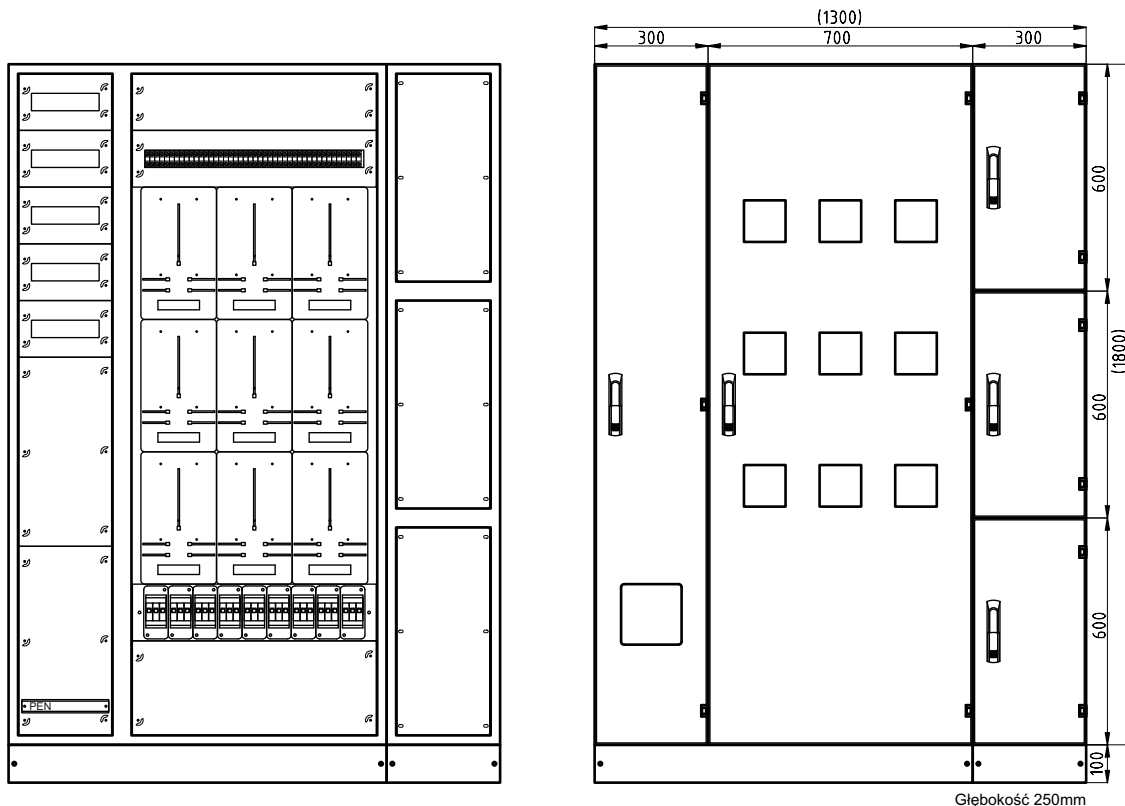
tel.: (94) 346-22-06, fax (94) 346-79-08

www.entech.pl, entech@entech.pl

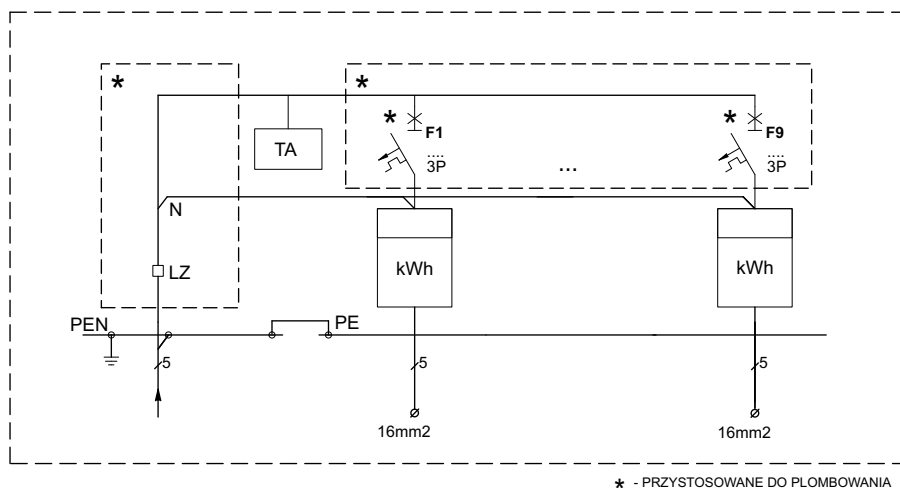
KARTA WYROBU nr T11

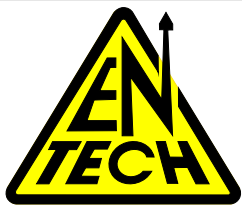
Tablica licznikowa TL-9.0AT

Szkic obudowy



Schemat ideowy





ZPU ENTECH

ul. Szczecińska 34b

75-137 Koszalin

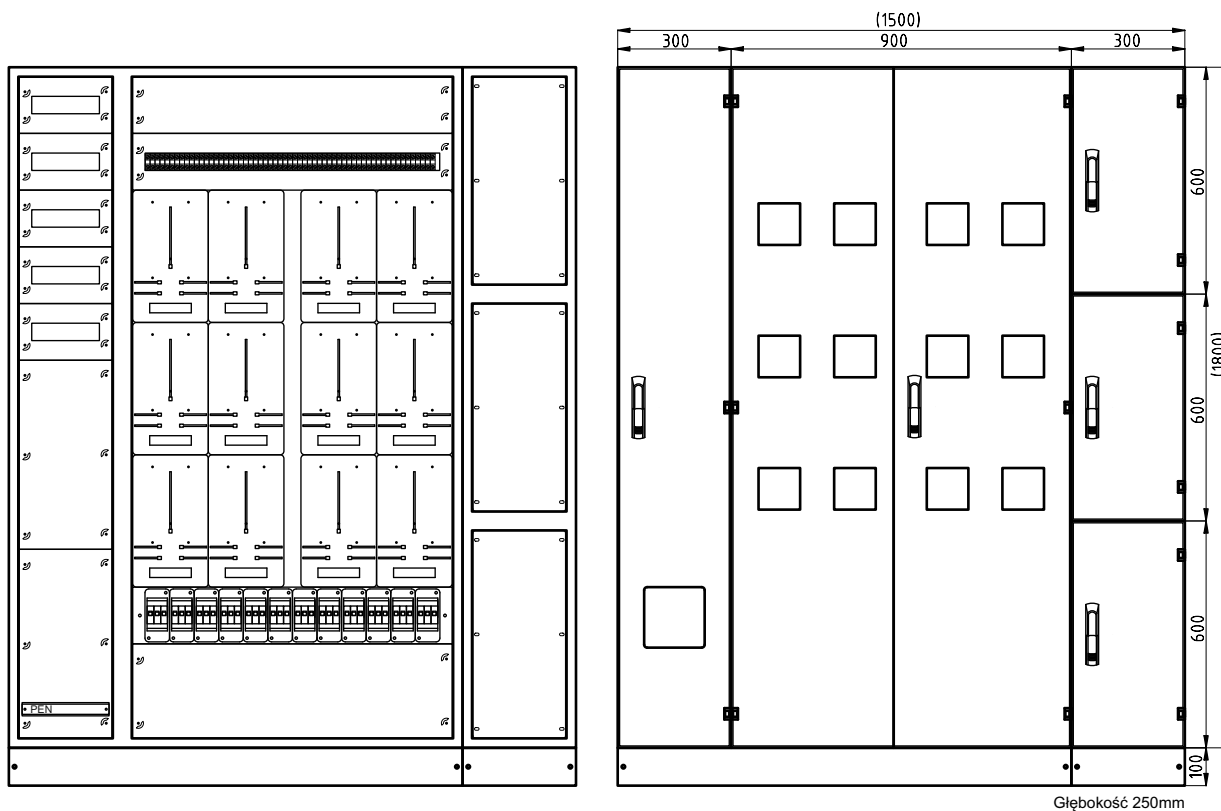
tel.: (94) 346-22-06, fax (94) 346-79-08

www.entech.pl, entech@entech.pl

KARTA WYROBU nr T12

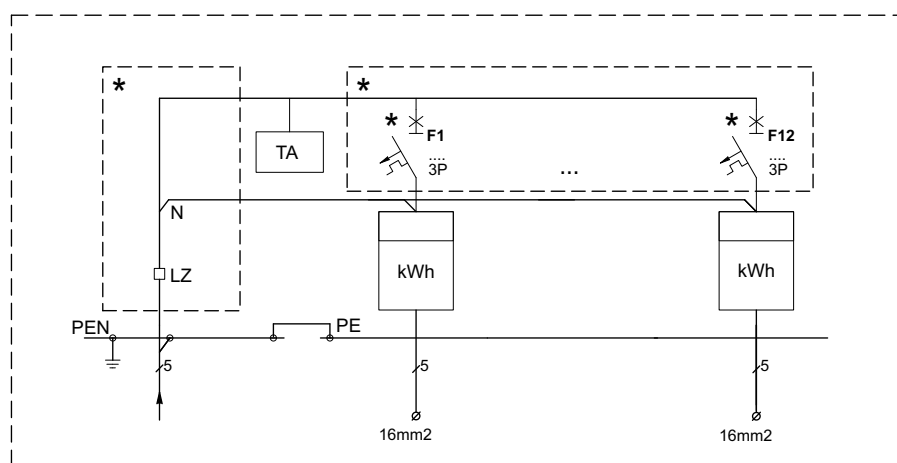
Tablica licznikowa TL-12.0AT

Szkic obudowy



Głębokość 250mm

Schemat ideowy



* - PRZYSTOSOWANE DO PLOMBOWANIA



ROZWIĄZANIA ENERGETYCZNE SĄ OPRACOWANIEM FIRMY ENTECH
Zastrzega się prawo wprowadzania zmian technicznych.



ZPU ENTECH

ul. Szczecińska 34b

75-137 Koszalin

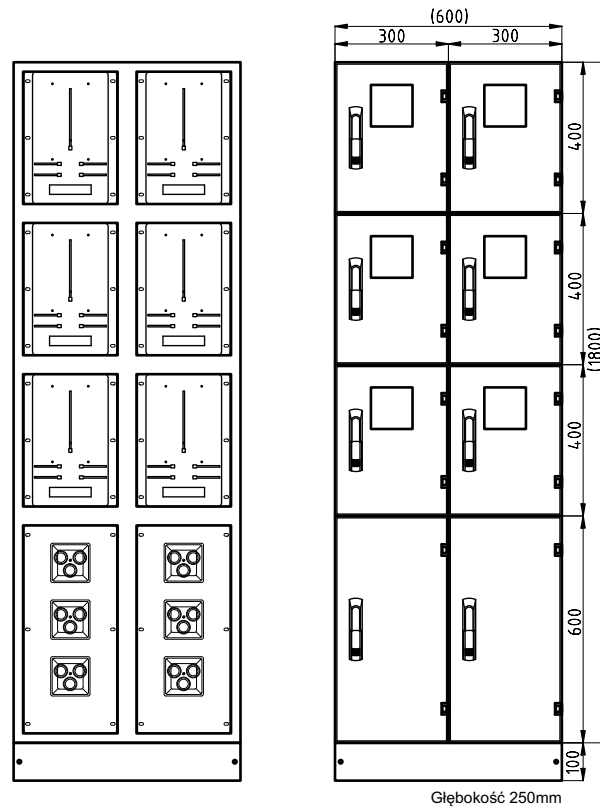
tel.: (94) 346-22-06, fax (94) 346-79-08

www.entech.pl, entech@entech.pl

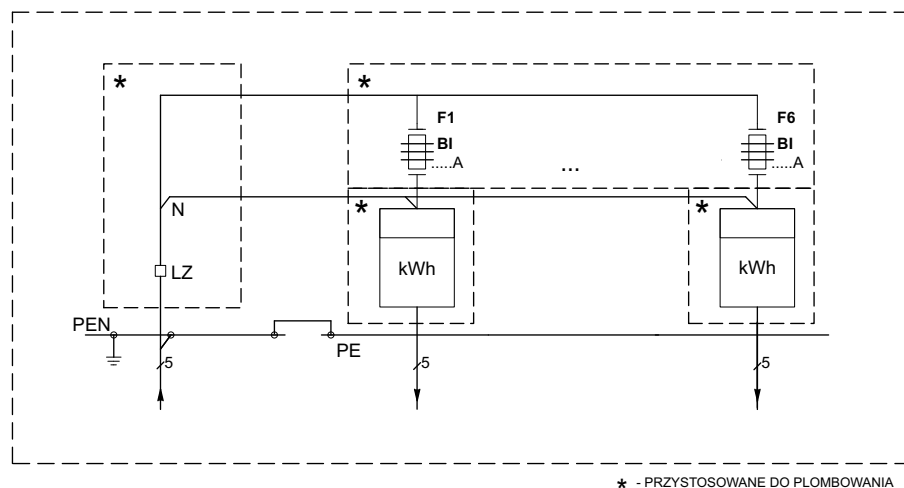
KARTA WYROBU nr T13

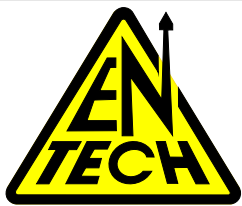
Tablica licznikowa TL-6.0

Szkic obudowy



Schemat ideowy





ZPU ENTECH

ul. Szczecińska 34b

75-137 Koszalin

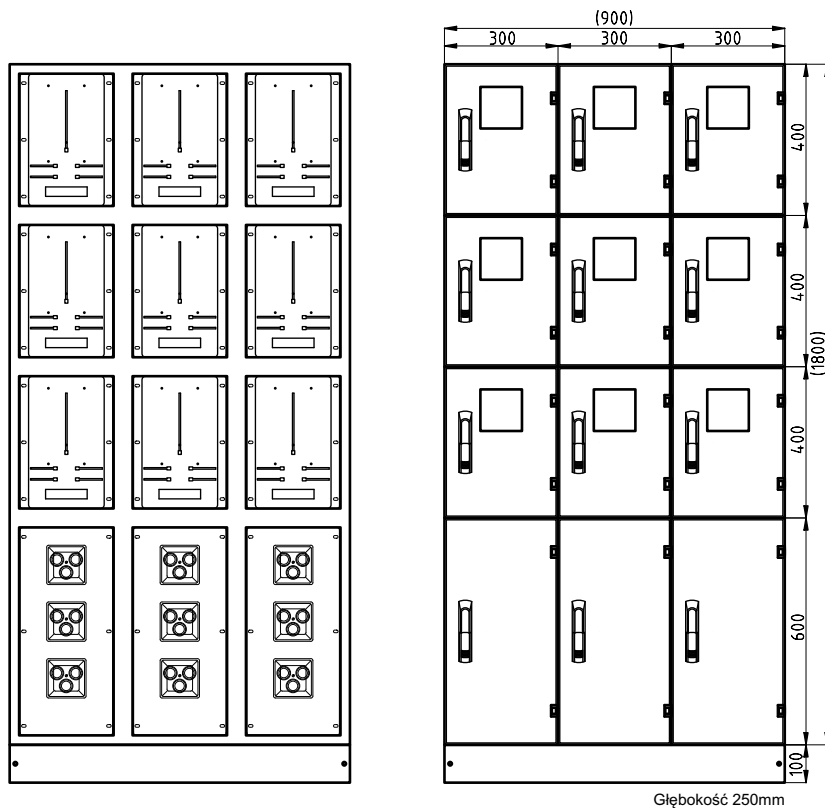
tel.: (94) 346-22-06, fax (94) 346-79-08

www.entech.pl, entech@entech.pl

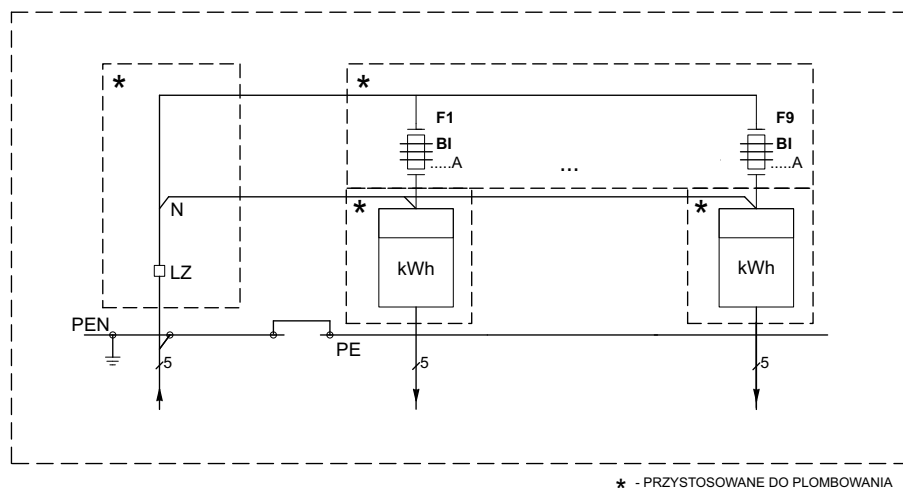
KARTA WYROBU nr T14

Tablica licznikowa TL-9.0

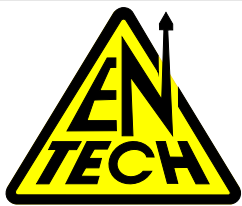
Szkic obudowy



Schemat ideowy



* - PRZYSTOSOWANE DO PLOMBOWANIA



ZPU ENTECH

ul. Szczecińska 34b

75-137 Koszalin

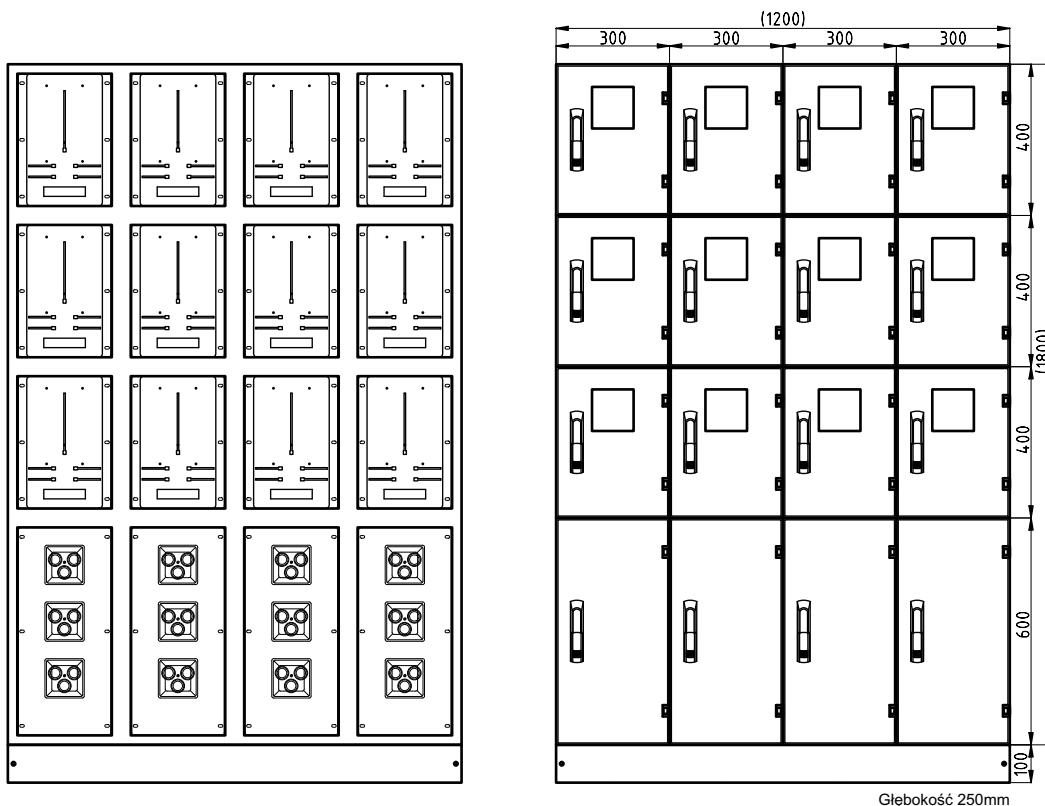
tel.: (94) 346-22-06, fax (94) 346-79-08

www.entech.pl, entech@entech.pl

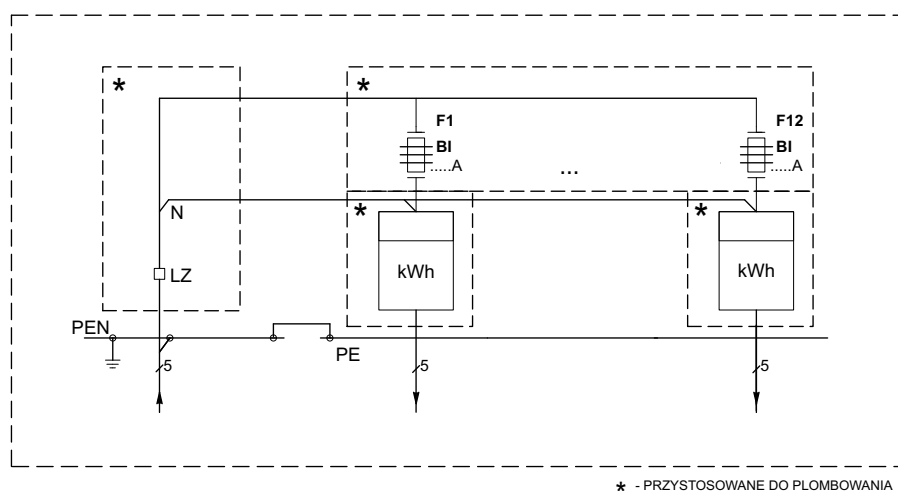
KARTA WYROBU nr T15

Tablica licznikowa TL-12.0

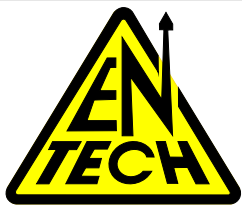
Szkic obudowy



Schemat ideowy



* - PRZYSTOSOWANE DO PŁOMBOWANIA



ZPU ENTECH

ul. Szczecińska 34b

75-137 Koszalin

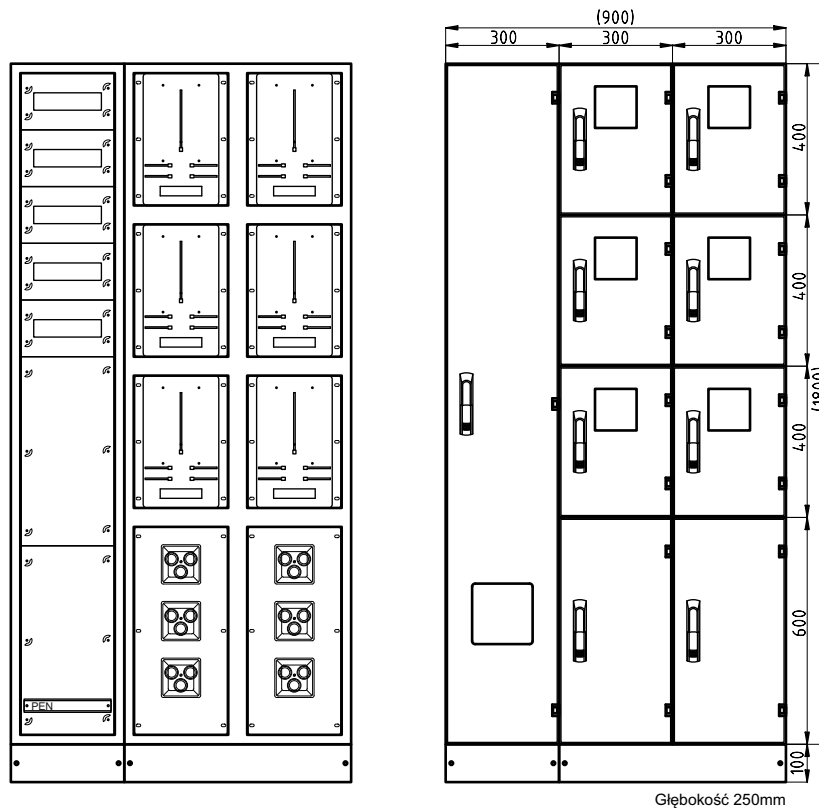
tel.: (94) 346-22-06, fax (94) 346-79-08

www.entech.pl, entech@entech.pl

KARTA WYROBU nr T16

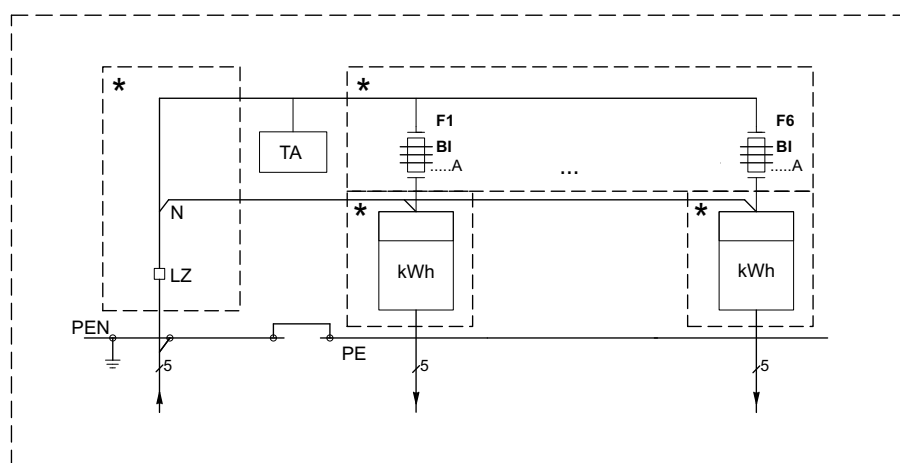
Tablica licznikowa TL-6.0A

Szkic obudowy

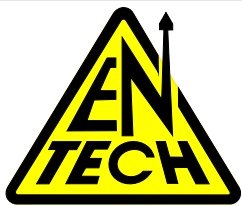


Głębokość 250mm

Schemat ideowy



* - PRZYSTOSOWANE DO PŁOMBOWANIA



ZPU ENTECH

ul. Szczecińska 34b

75-137 Koszalin

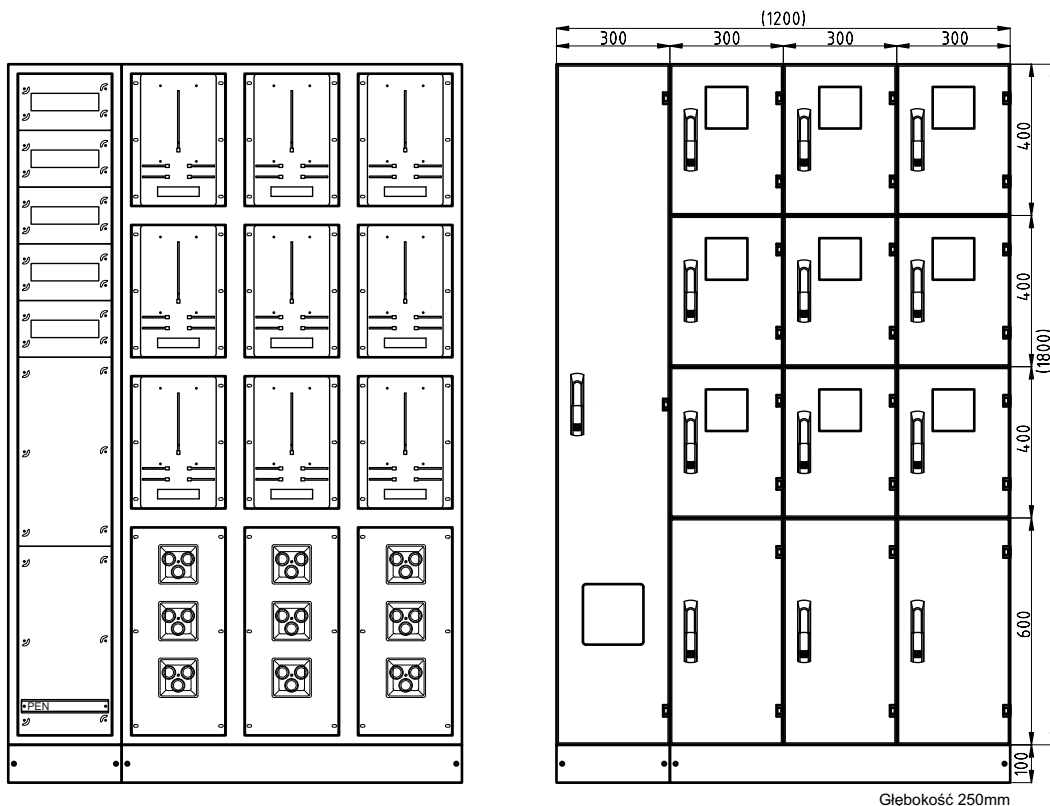
tel.: (94) 346-22-06, fax (94) 346-79-08

www.entech.pl, entech@entech.pl

KARTA WYROBU nr T17

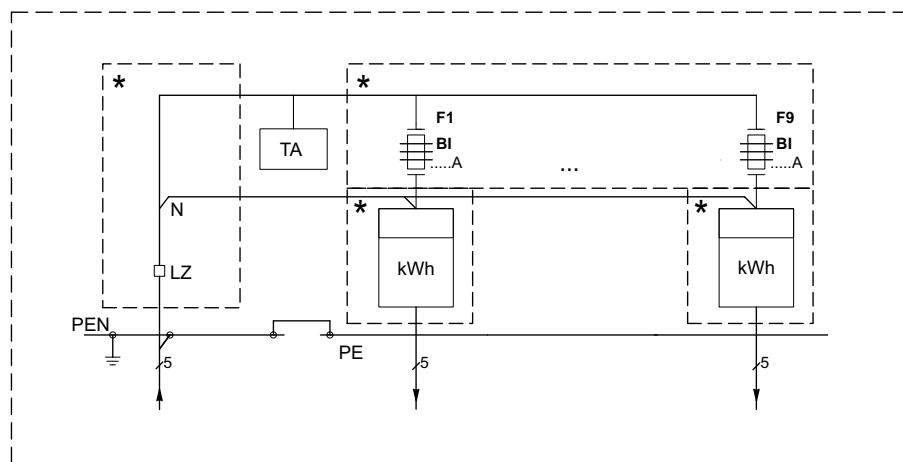
Tablica licznikowa TL-9.0A

Szkic obudowy



Głębokość 250mm

Schemat ideowy



* - PRZYSTOSOWANE DO PŁOMBOWANIA



ZPU ENTECH

ul. Szczecińska 34b

75-137 Koszalin

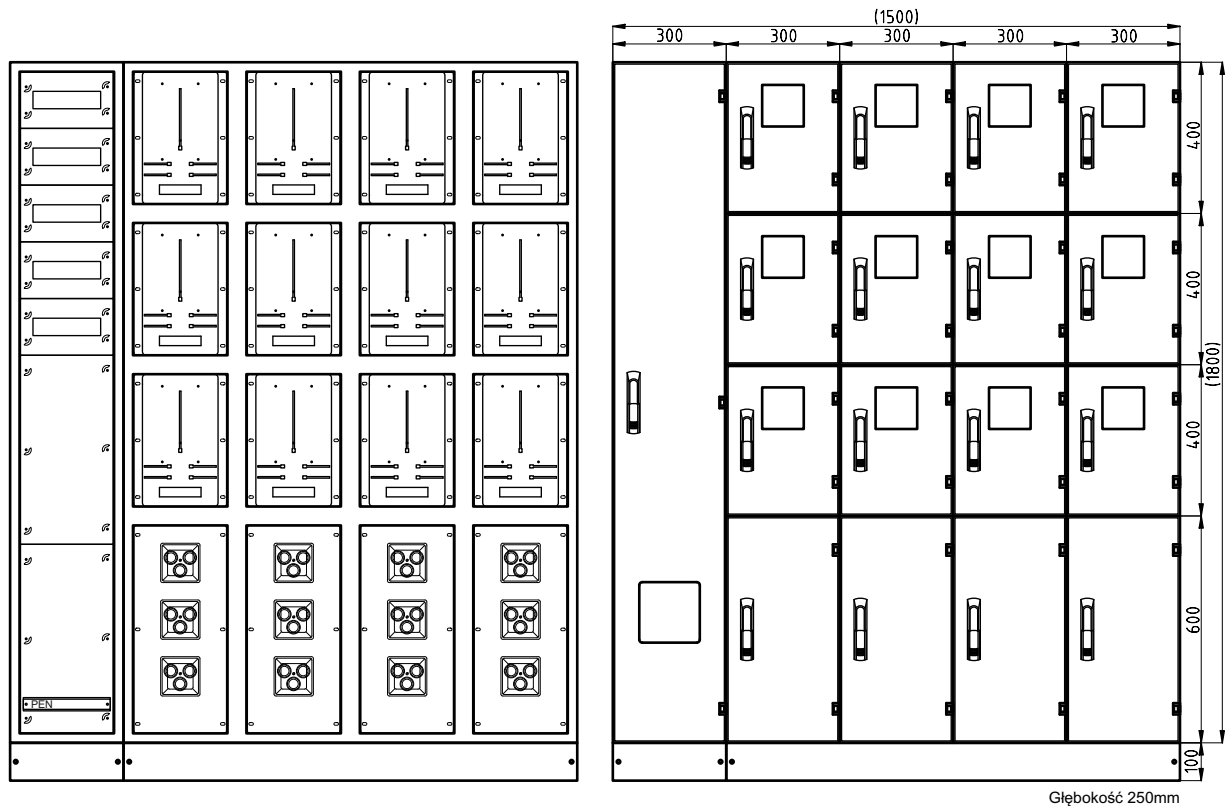
tel.: (94) 346-22-06, fax (94) 346-79-08

www.entech.pl, entech@entech.pl

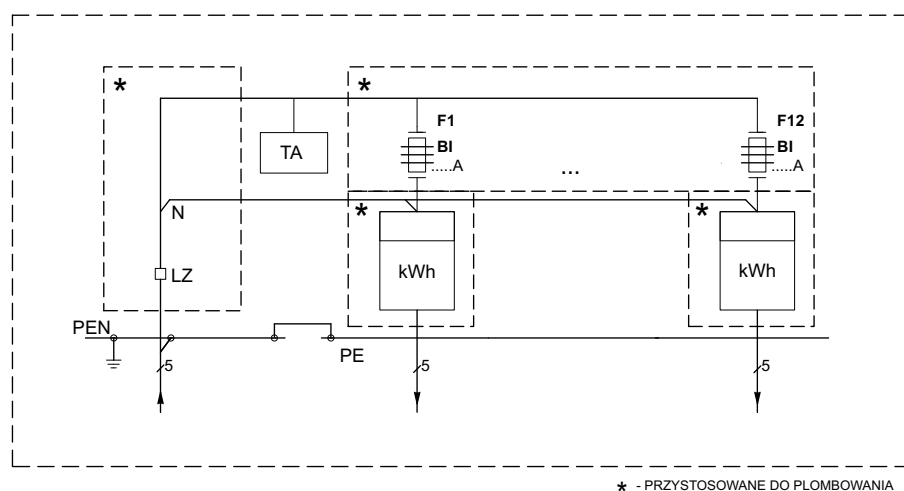
KARTA WYROBU nr T18

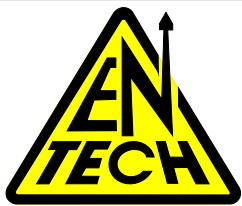
Tablica licznikowa TL-12.0A

Szkic obudowy



Schemat ideowy





ZPU ENTECH

ul. Szczecińska 34b

75-137 Koszalin

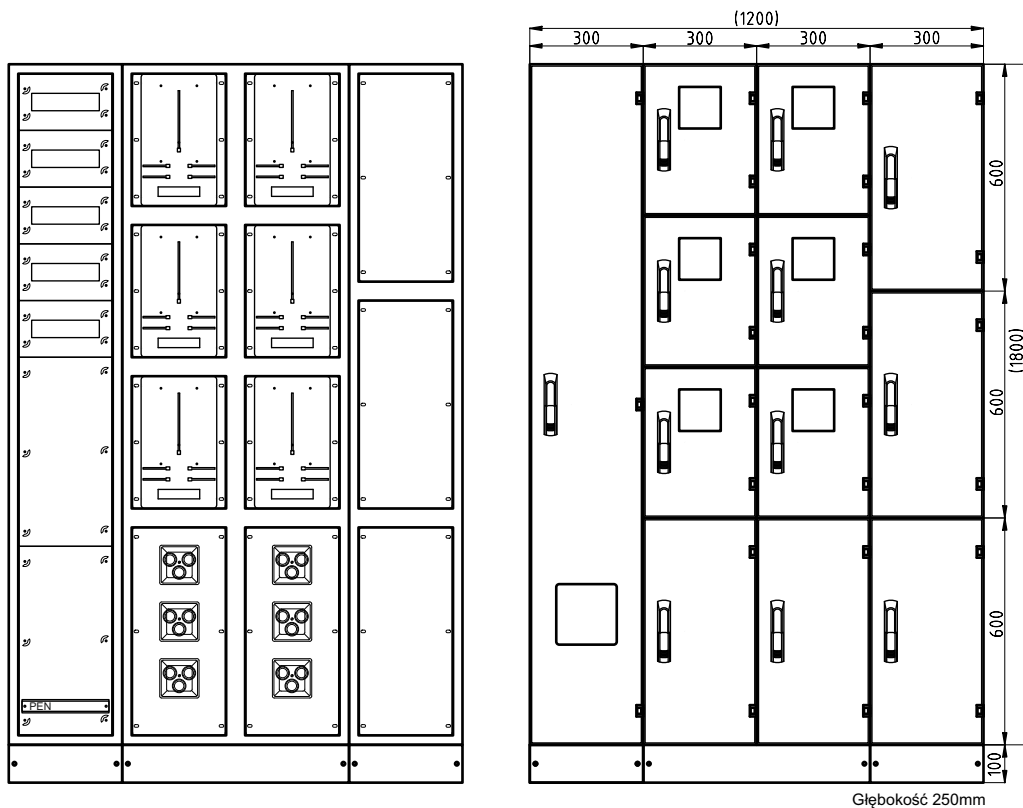
tel.: (94) 346-22-06, fax (94) 346-79-08

www.entech.pl, entech@entech.pl

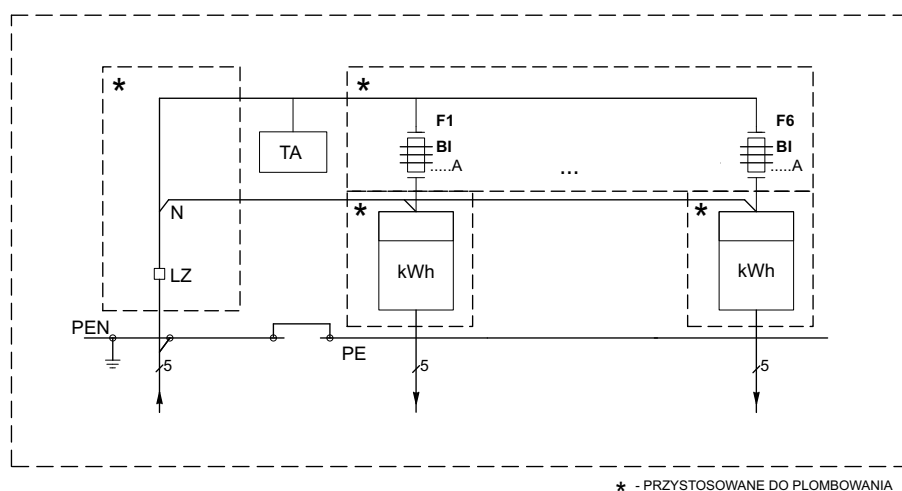
KARTA WYROBU nr T19

Tablica licznikowa TL-6.0AT

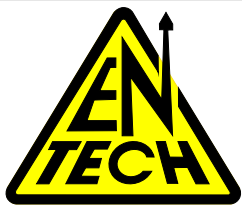
Szkic obudowy



Schemat ideowy



* - PRZYSTOSOWANE DO PLOMBOWANIA



ZPU ENTECH

ul. Szczecińska 34b

75-137 Koszalin

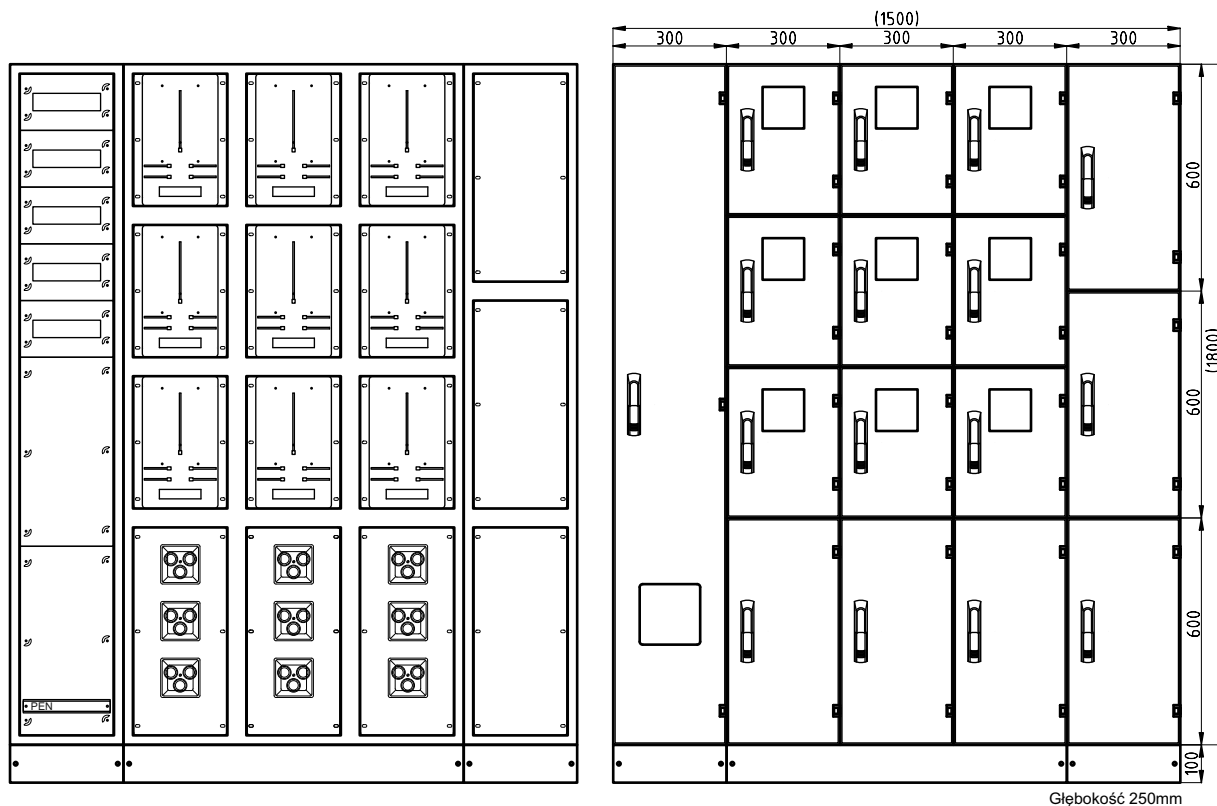
tel.: (94) 346-22-06, fax (94) 346-79-08

www.entech.pl, entech@entech.pl

KARTA WYROBU nr T20

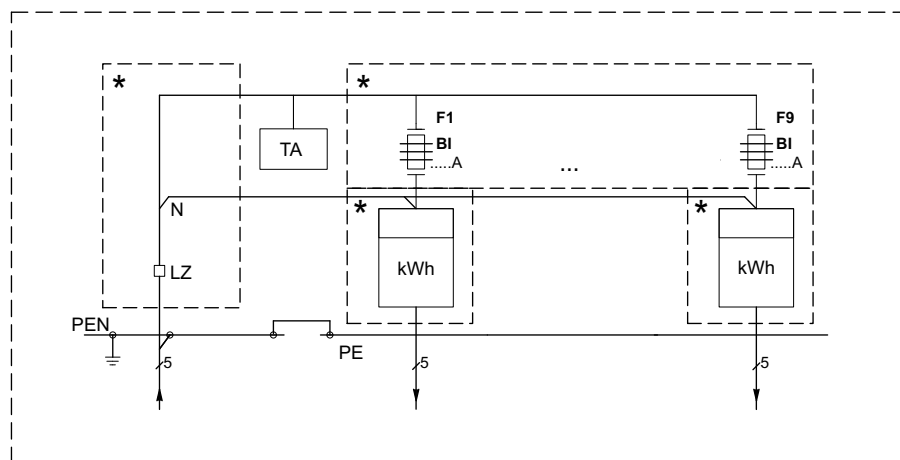
Tablica licznikowa TL-9.0AT

Szkic obudowy

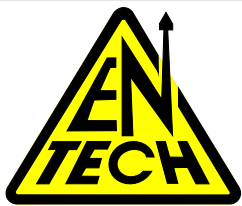


Głębokość 250mm

Schemat ideowy



* - PRZYSTOSOWANE DO PLOMBOWANIA



ZPU ENTECH

ul. Szczecińska 34b

75-137 Koszalin

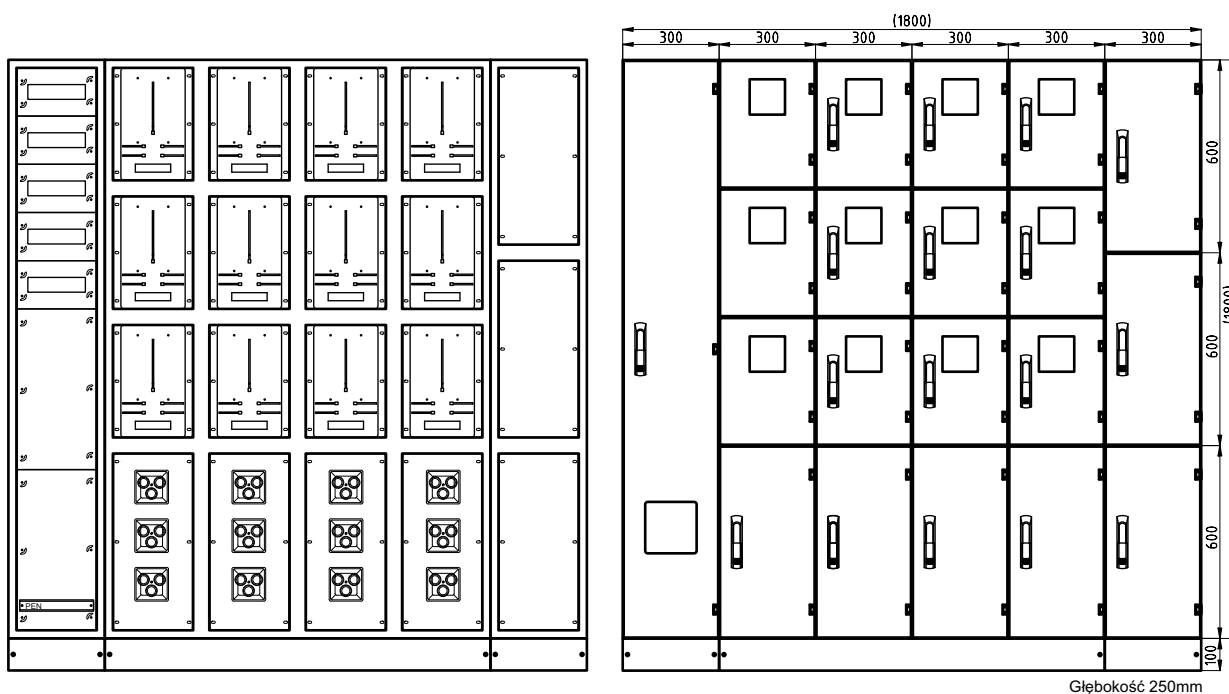
tel.: (94) 346-22-06, fax (94) 346-79-08

www.entech.pl, entech@entech.pl

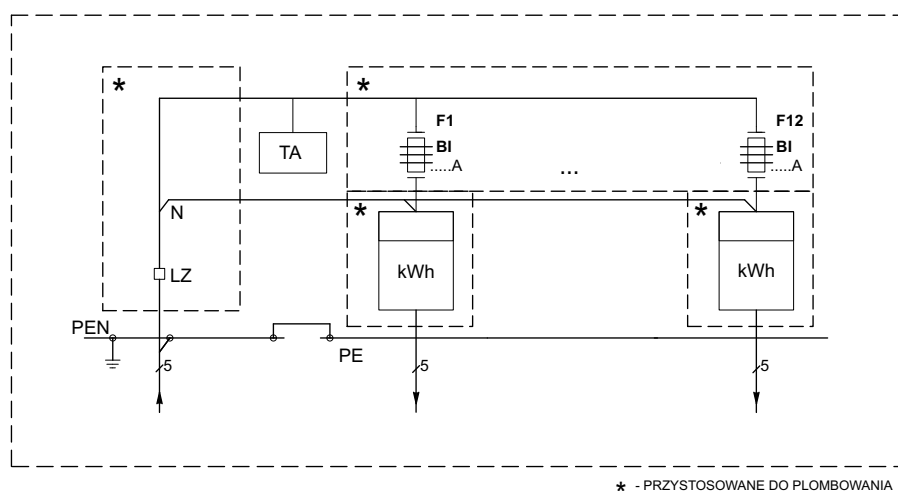
KARTA WYROBU nr T21

Tablica licznikowa TL-12.0AT

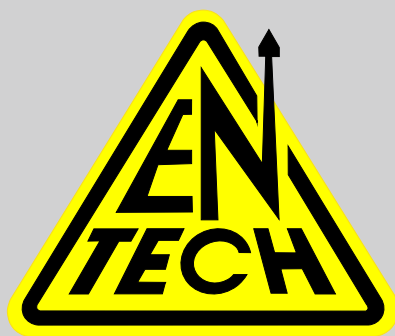
Szkic obudowy



Schemat ideowy



* - PRZYSTOSOWANE DO PLOMBOWANIA



Serdecznie zapraszamy
www.entech.pl